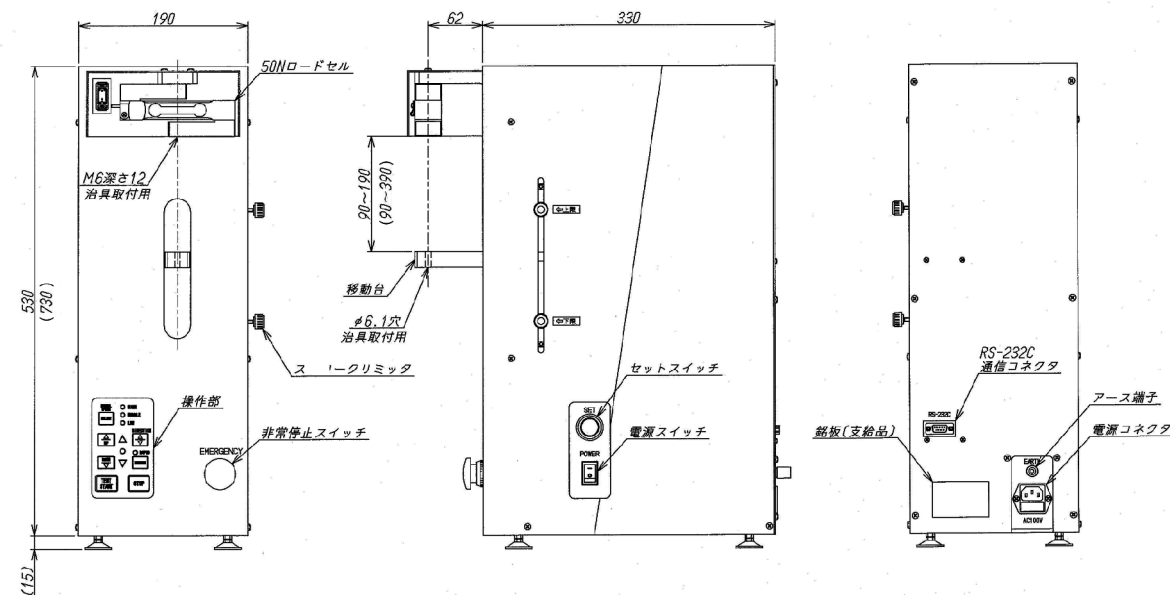


## 仕様

	PC-200N	PC-200NL
最大試験力	200N (標準ロードセル使用の場合は、1N~50N)	
測定範囲	0.25N (5Nロードセル20倍)~200N (200Nロードセル1倍)	
ロードセルアンブ	倍率 1・2・5・10・20・50	
測定精度	測定レンジの20%~100%の領域で指示した値の±1%以内	
測定分解能	試験力0.001N 変位0.001mm	
試験速度	0.01mm/sec~10mm/sec	
速度設定ピッチ	0.01 mm/sec	
測定単位	試験力 N,mN 変位 mm	
試験ストローク	100 mm	300 mm
電源	AC100V 50/60Hz 400VA	
標準付属品	50Nロードセル 試験用治具(5種類) サンプル台 校正用ソフトウェア 通信ケーブル	
質量	約 16 kg	約 18 kg
別売品	パソコン プリンター 破断強度試験用ソフトウェア テクスチャー試験用ソフトウェア クリープ試験用ソフトウェア 繰り返し試験用ソフトウェア ロードセル(200N,100N,5N) 各種アタッチメント	

## 外観寸法図



( ) の寸法はPC-200NL型です

# MULTI RHEOMETER

(マルチレオメーター)

## PC-200Nシリーズ



## 特長

- 一台で食品の硬さ、弾性、破断、はく離、針入等の試験が可能 (引張、圧縮、連続、曲げ試験等)
- パソコンで設定、試験、データ収集、解析が可能
- 変位の測定分解能は、0.001mm
- 試験力は、50N~1Nフルスケール測定が可能 (50N ロードセル使用時) (ロードセルを交換することにより、さらに広範囲な測定が可能)
- 各種安全装置を装備  
オーバーロード防止、ストロークリミッター、緊急停止スイッチ

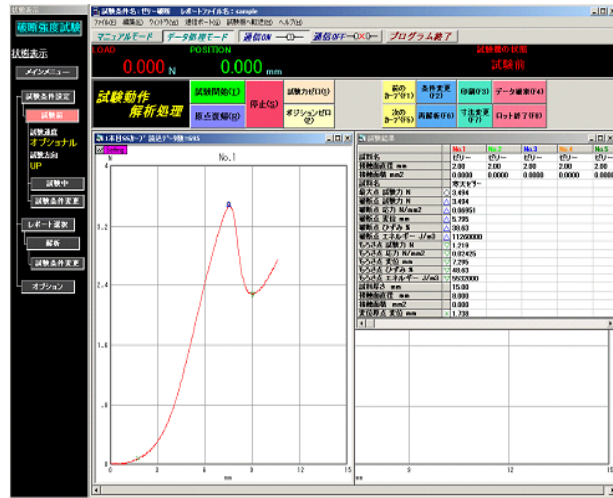
株式会社 パーカー コーポレーション

本社/ 〒103-8588 東京都中央区日本橋人形町2-22-1  
TEL (03) 5644-0610 FAX (03) 5644-0611  
大阪支店/ 〒530-0013 大阪市北区茶屋町18-21  
TEL (06) 6372-6241 FAX (06) 6374-3761

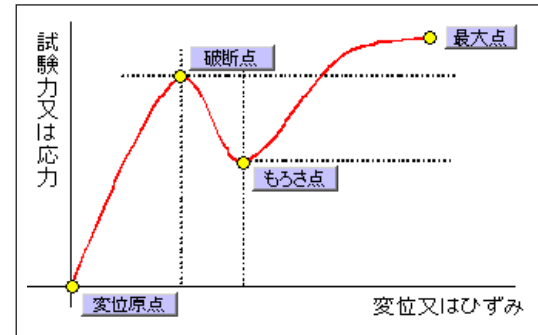
代理店

 PARKER CORPORATION

破断強度試験

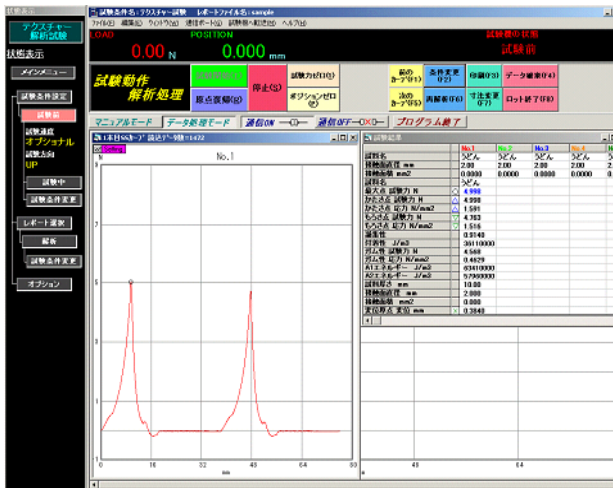


● 破断強度の測定結果を、最大試験力、破断試験力、破断応力、破断変位、破断ひずみ、破断エネルギー、もろさ試験力、もろさ応力、もろさ変位、もろさひずみ、もろさエネルギー等の項目で解析を行います。

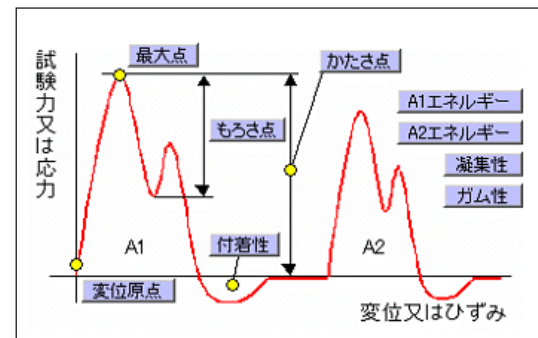


PC200-01の試験条件設定画面で用いた解析図

テクスチャー試験



● テクスチャーの測定結果を、最大試験力、かたさ試験力、かたさ応力、もろさ試験力、もろさ応力、凝集性、付着性、ガム性試験力、ガム性応力、A1エネルギー、A2エネルギー等の項目で解析を行います。

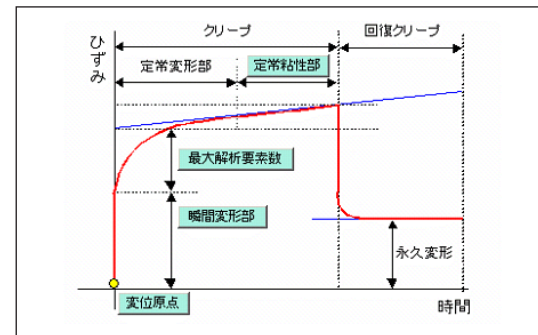


PC200-02の試験条件設定画面で用いた解析図

クリープ試験



● クリープ試験の測定結果を、弾性率、粘性率、遅延時間の項目で解析を行います。以下に6要素のクリープ試験結果の基本的なグラフと解析ポイントを記します。



PC200-03の試験条件設定画面で用いた解析図

<p>圧縮治具</p>	<p>破断弾性治具</p>	<p>弾性治具</p>	<p>粘性治具</p>	<p>粘性治具</p>
<p>進入度治具</p>	<p>歯形治具</p>	<p>シート突き刺し治具</p>	<p>シート突き刺し治具</p>	<p>シート突き刺し治具</p>
<p>引張治具</p>	<p>麺引張治具</p>	<p>切断治具</p>	<p>切断治具(ワイヤ)</p>	<p>切断治具(ナイフ)</p>
<p>サンプル台</p>	<p>サンプル台</p>	<p>ピーカー台</p>	<p>曲げ試験用台</p>	

※ ご希望により設計製造も致します