

National/Panasonic

クリーンを究め、生産環境を極める——。



松下環境空調エンジニアリング株式会社
Matsushita Environmental & Air-conditioning Engineering Co.,Ltd.

IT化の進展、地球環境問題、グローバル競争の激化などにより生産現場への要求レベルは年々高まっています。

松下環境空調エンジニアリング(株) クリーンテクノロジーセンター(CTC)では、生産工程で問題になるパーティクル、ケミカル、静電気、気流、温湿度、エネルギーなどをクラス可変型クリーンルームを用いて具体的に検証し、最適な生産環境を実現する最良のシステムをご提案させていただきます。高い生産性と安定した品質を確保し、省エネルギーにも優れた生産環境づくりに松下グループの先端技術が活きるCTCを是非ご活用ください。



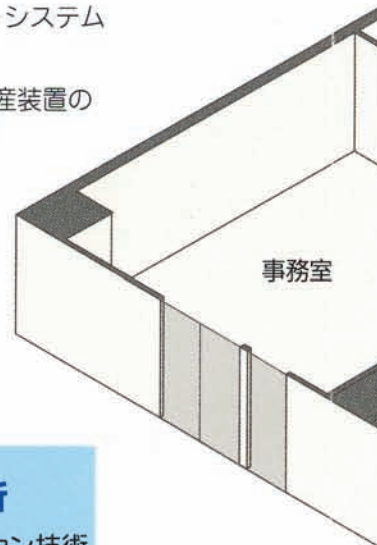
ケミカル用 クリーンルーム

CTCの3大開発技術



主な取組み内容

- ① 歩留り阻害要因の解明
- ② 最適生産環境レベルの解明
清浄度、風速、風量のミニマム化
- ③ ケミカル・パーティクル処理方法の評価・開発
- ④ クリーン制御技術の開発
清浄度、温湿度、気流、圧力など
- ⑤ クリーン関連部材・システムの開発・検証
- ⑥ 局所クリーン・生産装置のクリーン性能評価



1 要素技術開発

ケミカルコントロール

- 歩留り阻害要因の解明
ケミカルガスの影響調査
 - ケミカル対策の評価・検証
 - クリーンルーム構成材料の評価・検証
- アウトガス プロセスガス 外気
- 〈ケミカル除去〉
- ・ケミカルフィルター
 - ・エアウォッシャー
 - ・触媒など

2 システム技術開発

最適バランスクリーンシステム

- 歩留りとエネルギーの最適バランスの追求
 - クリーンルームの最小化
 - クリーンルーム清浄度の低レベル化
- +
- 最適局所クリーンの開発
- ↓
- 高い歩留り 省エネ
 - 安全性 作業性
 - 維持管理の容易さ

3 解析技術開発

調査・測定・分析

- 測定・シミュレーション技術
 - 分析・解析技術
- ・清浄度・温湿度・静電気
・気流、風速、圧力
・エネルギー消費量など
- ・汚染物質
ケミカルガスなど
・パーティクルなど

※調査・分析・解析については、(株)松下テクノロジーサーチ殿のご協力を得ています。

最適生産環境ソリューション

バランスのクリーンシステムをご提案します。



クリーン通路



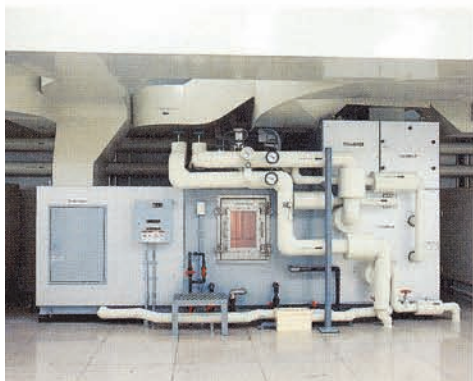
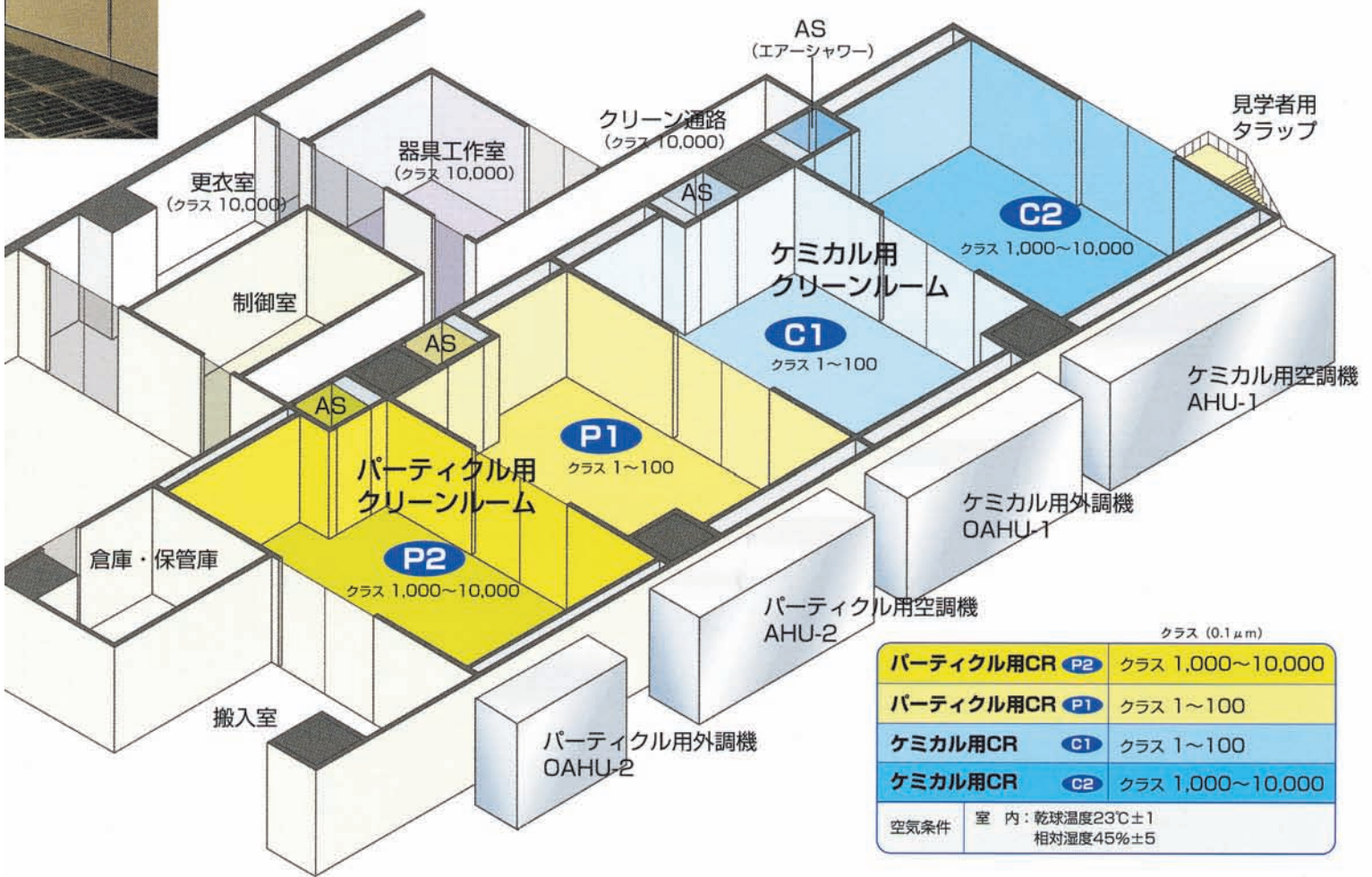
エアシャワー



パーティクル用クリーンルーム



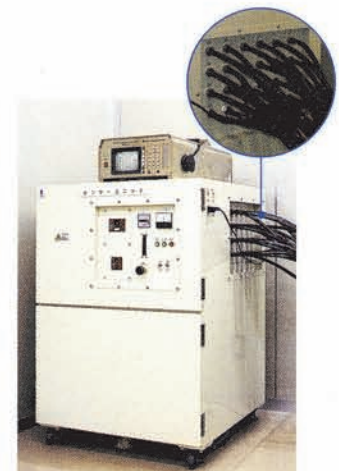
制御室



ケミカル用外調機

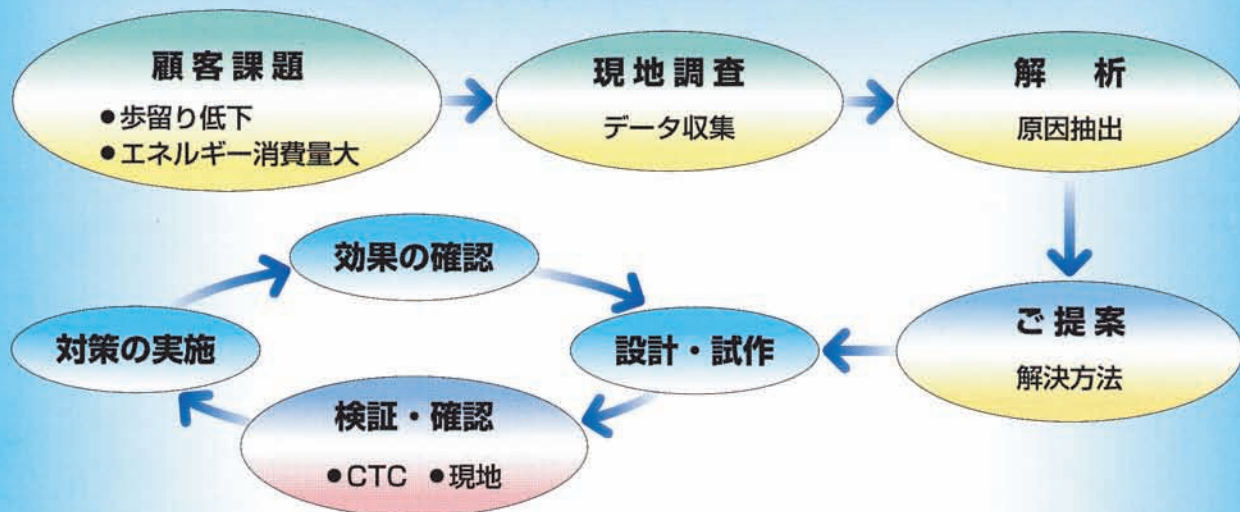


空調機械室

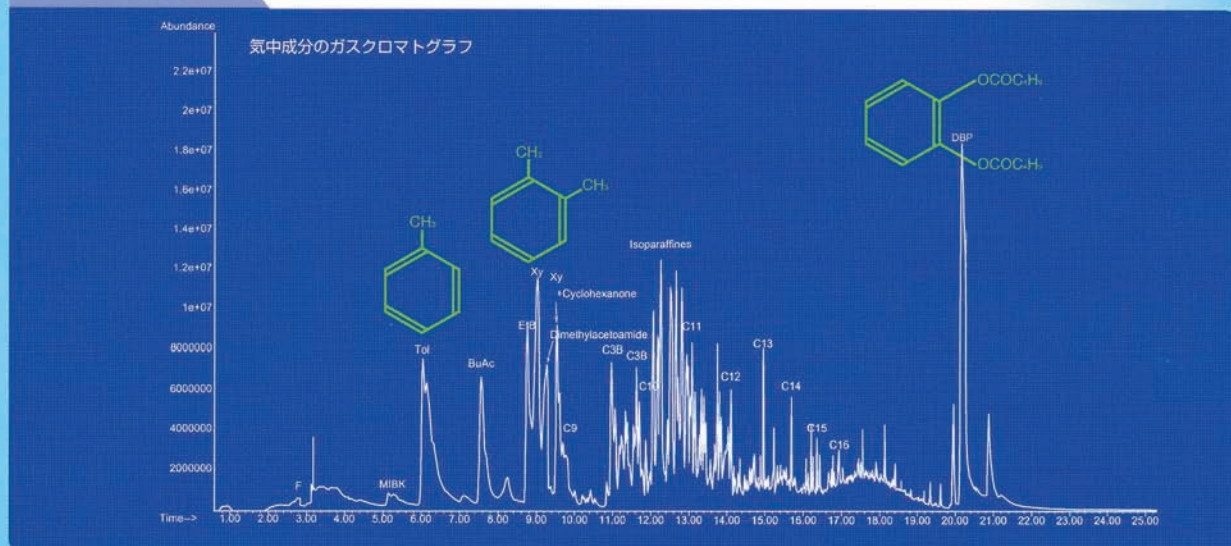


センサーユニット

CTCソリューションフロー



検証データ例



松下環境空調エンジニアリング株式会社

Matsushita Environmental & Air-conditioning Engineering Co.,Ltd.

ISO9001・14001
認証取得



クリーンテクノロジーセンター

〒570-8501
大阪府守口市八雲中町3丁目1番1号
TEL.06-6906-4923 FAX.06-6906-4946



本 社 〒564-0062 大阪府吹田市垂水町3丁目28番33号
●技術開発グループ TEL.06-6310-7756 FAX.06-6310-7750

東京支店 〒108-0075 東京都港区南2丁目12番26号港南パーク3F
●クリーン・空調EBU TEL.03-3472-2470 FAX.03-3472-2487

中部支店 〒489-8524 愛知県春日井市鷹来町字上仲田3905番3
●クリーン・空調EBU TEL.0568-85-1221 FAX.0568-85-3151

大阪支店 〒564-0062 大阪府吹田市垂水町3丁目28番33号
●クリーン・空調EBU TEL.06-6338-4851 FAX.06-6384-5766

北海道営業所 〒060-0051 北海道札幌市中央区南1条東3丁目9番地の2
札幌MIDビル3F
TEL.011-272-3570 FAX.011-272-3580

九州営業所 〒813-0034 福岡県福岡市東区多の津4丁目3番53号
TEL.092-612-3131 FAX.092-612-4730