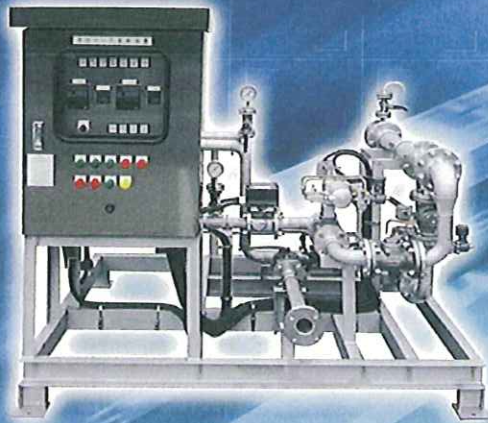


薬品を安価にする!

苛性ソーダ希釈システム



- 48%苛性ソーダの搬入で荷役コストを半減!!
タンクローリー 2台荷役 ⇒ 1台荷役に
- 自家希釈で希釈費用も削減!!
- スタティックミキサーによるインライン希釈で
荷役時間短縮

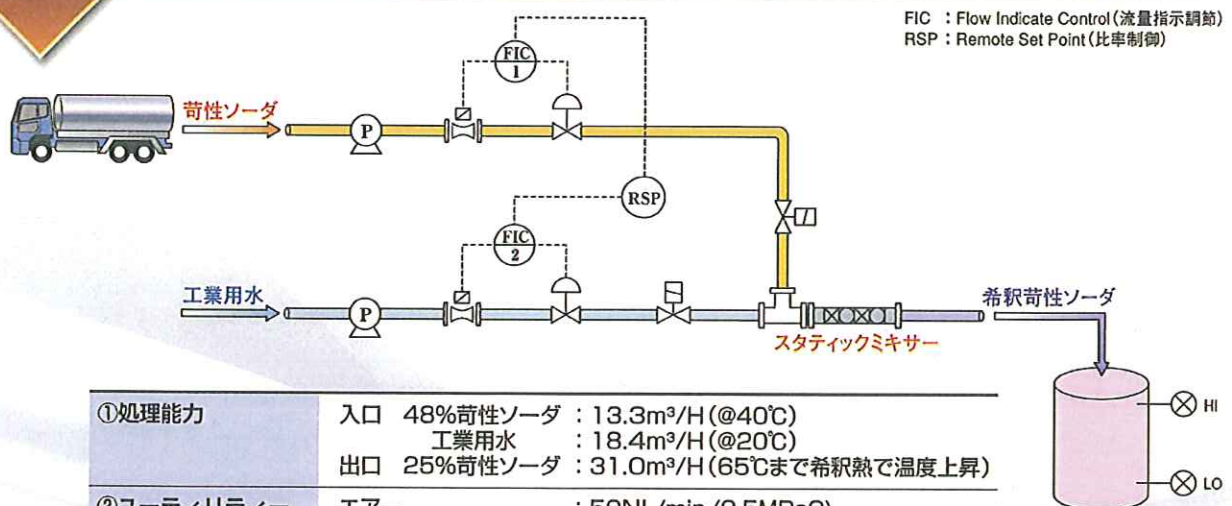


特長

- スピーディー** タンクローリーの従来荷役作業時間内で希釈供給が可能。
- コンパクト** 希釈タンクが不要な為、設置スペースが大幅に縮小。
- 高精度希釈** 設定濃度(25%)の±0.5%以下(定常運転時)まで調整可能。
- セーフティー** インラインの為、外気との接触が無く安全。
- 簡単操作** タンクローリーと接続してボタンを押すだけ。簡単操作を実現。

標準仕様

～10tローリー車の48%苛性ソーダを30分で25%に希釈して供給～



①処理能力	入口 48%苛性ソーダ : 13.3m ³ /H (@40℃) 工業用水 : 18.4m ³ /H (@20℃) 出口 25%苛性ソーダ : 31.0m ³ /H (65℃まで希釈熱で温度上昇)
②ユーティリティー	エアー : 50NL/min (0.5MPaG) 電源 : 200V 3相 12kW
③材質	配管・機器 : ステンレス等 架台・制御盤 : SS400 (防錆塗装)
④寸法・重量	: 1600L×1800W×1400H, 800kg

- オプション**
- ・純水仕様対応(純水用流量計への変更)
 - ・希釈熱を除熱する(40℃まで冷却)冷却用熱交換器

メリット 計算

25%苛性ソーダの購入→48%苛性ソーダの購入に切替の場合

条件

- 25%苛性ソーダの価格：¥350,000- (10tローリー価格。輸送費、希釈費含む)
- 48%苛性ソーダの価格：¥300,000- (10tローリー価格。輸送費含む)
- 苛性ソーダ使用量：濃度25%で40t/月

計算例

25%苛性ソーダ購入の場合の年間コスト

$$\begin{aligned} & \text{ローリー単価 } ¥350,000- \times \text{納入4回} \times 12\text{月} \\ & = \text{¥ } 16,800,000- \end{aligned}$$



48%苛性ソーダ購入の場合の年間コスト

$$\begin{aligned} & \text{ローリー単価 } ¥300,000- \times \text{納入2回} \times 12\text{月} \\ & = \text{¥ } 7,200,000- \end{aligned}$$

**年間960万円
コストダウン可能**

※ユーティリティー費(希釈水、電気、エア)は除く

※苛性ソーダの価格はある一例です。実状とは異なる可能性がありますので御了承ください。

関連 システム

硫酸希釈システム

- ・ 98%濃硫酸をインラインで安全に希釈
- ・ カーボン熱交換器で希釈熱を除熱
- ・ 希釈時間を大幅に短縮



アルコール希釈システム

- ・ 95度アルコールを59度に希釈
- ・ インラインで安全に希釈
- ・ アルコール貯蔵設備のコストダウンが可能

