

仕様書

小型圧縮型ロードセル

ロードセル
CMM1-50K~2T

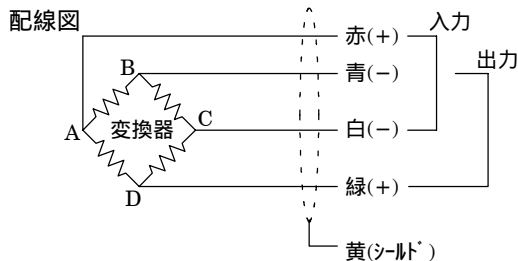
仕様書 No. 211101-1D

1/3

仕様

負荷特性	
定格容量	: 490.3 N{50 kgf} ~ 19.61 kN{2 tf}
許容過負荷	: 150 %R.C.
限界過負荷	: 200 %R.C.
定格出力	: 2 mV/V ± 0.005 mV/V
非直線性	: 0.15 %R.O.
ヒステリシス	: 0.1 %R.O.
繰返し性	: 0.05 %R.O.
電気特性	
推奨印加電圧	: 12 V 以下
最大印加電圧	: 18 V
零バランス	: ± 0.06 mV/V
入力抵抗	: 425 ± 50
出力抵抗	: 350 ± 5
絶縁抵抗	: 2 000 M 以上(DC 50 V)
(ブリッジ~本体間)	
温度特性	
温度補償範囲	: - 10 to 70
許容温度範囲	: - 20 to 80
零点の温度影響	: 0.05 %R.O./10
出力の温度影響	: 0.1 %LOAD/10
ケーブル	: 6.3、4 芯シールド付 3 m 直結、先端Y型圧着端子付
保護等級	: IP67 相当 (本体部のみ)
起歪体の材質	: ステンレス鋼
疲労寿命	: 定格容量で10 ⁶ 回

注) R.O. (RATED OUTPUT) 定格出力を示す。R.C. (RATED CAPACITY) 定格容量を示す。
圧縮方向荷重にて出力の極性はプラスとなります。
極性を変更する場合、出力の配線 (青と緑) を逆にします。

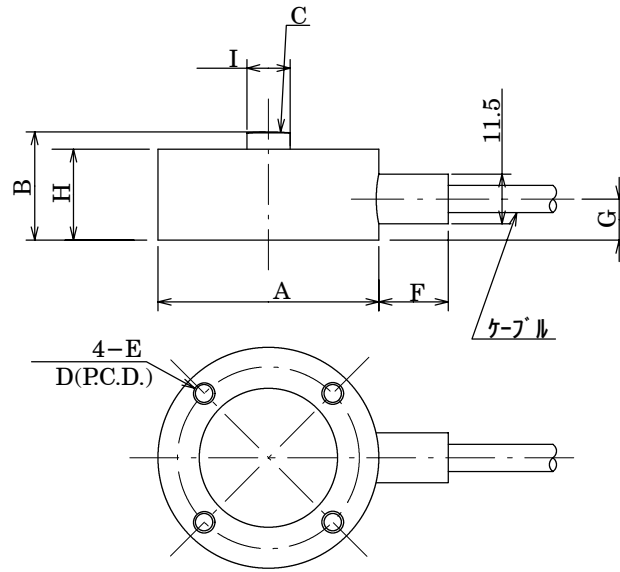


構成品	
本体	1
試験成績表	1
取扱説明書	1

ロードセル CMM1-50K ~ 2T

仕様書 No. 211101-1D

2/3

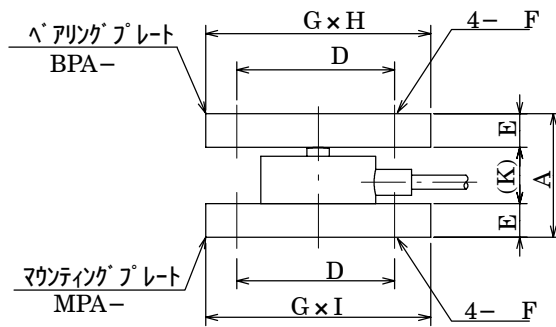


外形寸法表

単位：mm

型式	定格容量	A	B	C	D	E	F	G	H	I	定格変位量	固有振動数 (Hz)	質量 (約kg)
CMM1-50K	490.3 N {50 kgf}	51	25	SR50	42	4-M5×0.8 深さ6	16	9.5	21	10	0.15	3 600	0.34
CMM1-100K	980.7 N {100 kgf}										0.10	5 000	
CMM1-200K	1.961 kN {200 kgf}										0.07	6 000	
CMM1-500K	4.903 kN {500 kgf}										0.07	7 000	
CMM1-1T	9.807 kN {1 tf}										0.05	10 000	
CMM1-2T	19.61 kN {2 tf}										0.05	10 000	

ベアリングプレート・マウンティングプレート装着図



構成品

本体	1
ベアリングプレート(BPA-)	1
マウンティングプレート(MPA-)	1
六角穴付ボルト(MPA付属品)	4

外形寸法表

単位：mm

型式	別売り型式 (別売品)	A	D	E	F	G	H	I	K	質量 (約kg)
CMM1-50K	BPA-1-B MPA-2-B	55	77	15	8	100	100	100	25	3.04
CMM1-100K										
CMM1-200K										
CMM1-500K										
CMM1-1T										
CMM1-2T										

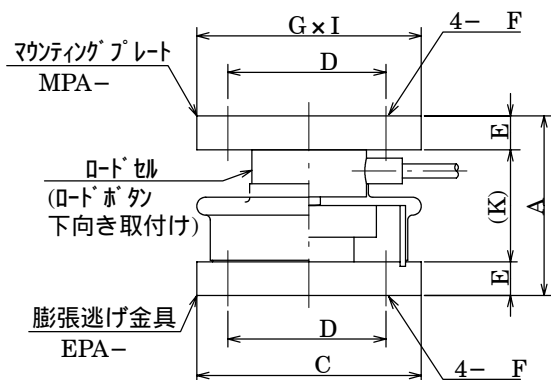
側面に型式が刻印してあるベアリングプレートは、ロードセルが当る面は両面どちらでも結構です。当り面に刻印してあるベアリングプレートは、刻印が有る面の中心にロードセルを当ててください。

ロードセル CMM1-50K ~ 2T

仕様書 No. 211101-1D

3/3

膨張逃げ金具・マウンティングプレート装着図



構成品	
本体	1
膨張逃げ金具(EPA-)	1
マウンティングプレート(MPA-)	1
六角穴付ボルト(MPA付属品)	4

外形寸法表

単位：mm

型式	別型-型式 (別売品)	A	C	D	E	F	G	I	K	膨張限度	質量 (約kg)
CMM1-50K	MPA-2-B	80	100	77	15	8	100	100	50	±8	3.64
CMM1-100K	EPA-1A										
CMM1-200K											
CMM1-500K											
CMM1-1T											
CMM1-2T											

記載されている仕様，外觀等は改良の為予告なく変更する場合があります。